

SCHÉMATA PUSTUPŮ VÝSTAVBY - PŮDORYS

SP0 - 1.1.2026 - 9.3.2026 (2,5 měsíce)

- Přípravné práce na plochách ZS.
- Přeložky kabelových tras a inženýrských sítí a provádění těsnících prvků z TI - nutná pečlivá koordinace mezi profesemi.
- Na konci tohoto stavebního postupu je hotové pažení ze štetovnic mezi kolejemi č. 1 a č. 2 - součástí „SO 01-19-01“ Železniční most v km 245,043“. Pro realizaci tohoto pažení budou nutné kolejové výluky.
- Na konci tohoto stavebního postupu jsou hotové prvky tryskové injektáže v jižní části - součástí „SO 01-19-04“.

SP1 - 10.3.2026 - 27.7.2026 (4,5 měsíce)

- Sejmutí železnic z vršku a spodku - součástí „SO 01-16-01“ a „SO 01-17-01“.
- Provedení lamel z tryskové injektáže pod kolejemi č. 1 a č. 5a - součástí „SO 01-19-01“ => stavební jáma v jižní části je kompletně utěsněná a mohou začít výkopové práce a realizace 1. části mostní konstrukce.

SP1 - 10.3.2026 - 27.7.2026 (4,5 měsíce)

- Mezi tím, kdy je realizován most v jižní části, tak probíhá realizace prvků z TI pro utěsnění budoucí stavební jámy na severní straně.
- Na přelomu SP1 a SP2 dojde k vyjmutí/upálení pažic konstrukce mezi kolejemi - součástí „SO 01-19-01“.
- Realizace nového železnice z vršku a železnice z vršku pod kolejí č. 1 a č. 5a - součástí „SO 01-16-01“ a „SO 01-17-01“.

SP2 - 28.7.2026 - 28.11.2026 (4 měsíce)

- Sejmutí železnic z vršku a spodku - součástí „SO 01-16-01“ a „SO 01-17-01“.
- Provedení lamel z tryskové injektáže pod kolejemi č. 2 a č. 4 - součástí „SO 01-19-01“ => stavební jáma v severní části je kompletně utěsněná a mohou začít výkopové práce a realizace 2. části mostní konstrukce.
- Probíhají výkopové práce a realizace zárubních zdí v jižní části.

SP2 - 28.7.2026 - 28.11.2026 (4 měsíce)

- Probíhají výkopové práce a realizace zárubních zdí v jižní části.
- Realizace nového železnice z vršku a železnice z vršku pod kolejí č. 2 a č. 4 - součástí „SO 01-16-01“ a „SO 01-17-01“.

SP3 - 29.11.2026 - 15.5.2027 (5,5 měsíce)

- Probíhají výkopové práce v severní části a je osazena svodná dešťová kanalizace „SO 01-27-01“ a čerpací stanice „SO 01-34-01“.
- Realizace zárubních zdí v celém rozsahu - v jižní i severní části.

SP3 - 29.11.2026 - 15.5.2027 (5,5 měsíce)

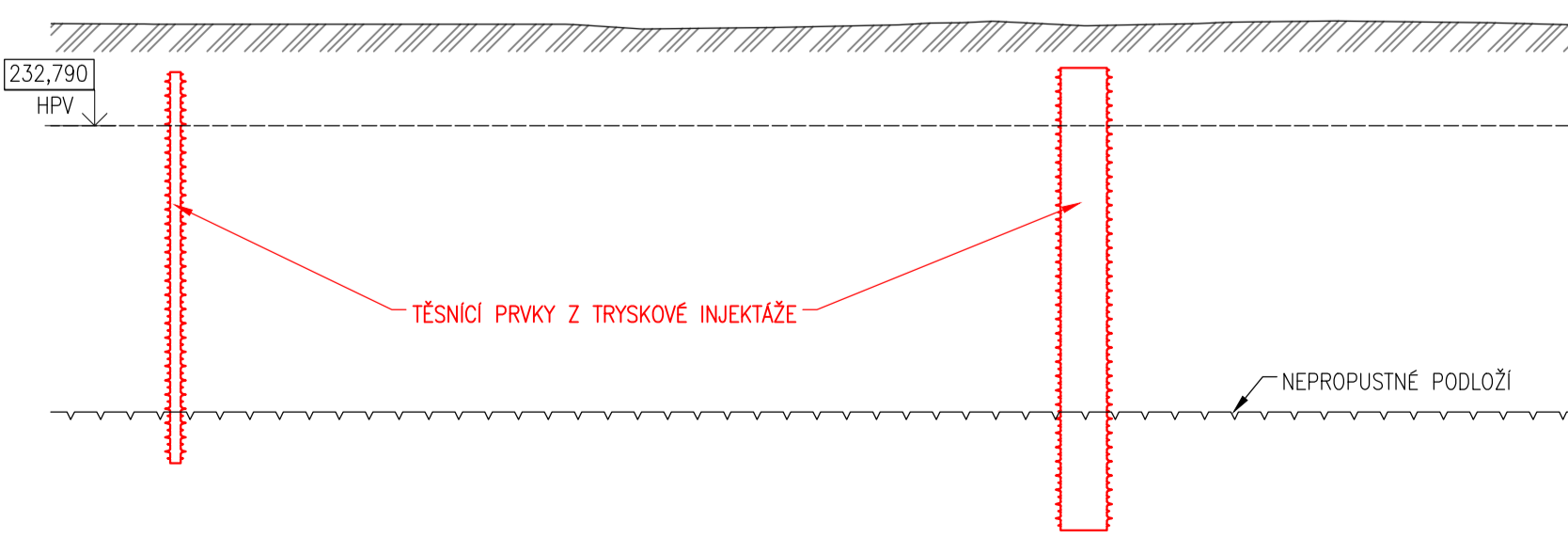
- Realizace zárubních zdí v celém rozsahu - v jižní i severní části - betonáž, izolace, zášpy, zábradlí.

SP3 - 29.11.2026 - 15.5.2027 (5,5 měsíce)

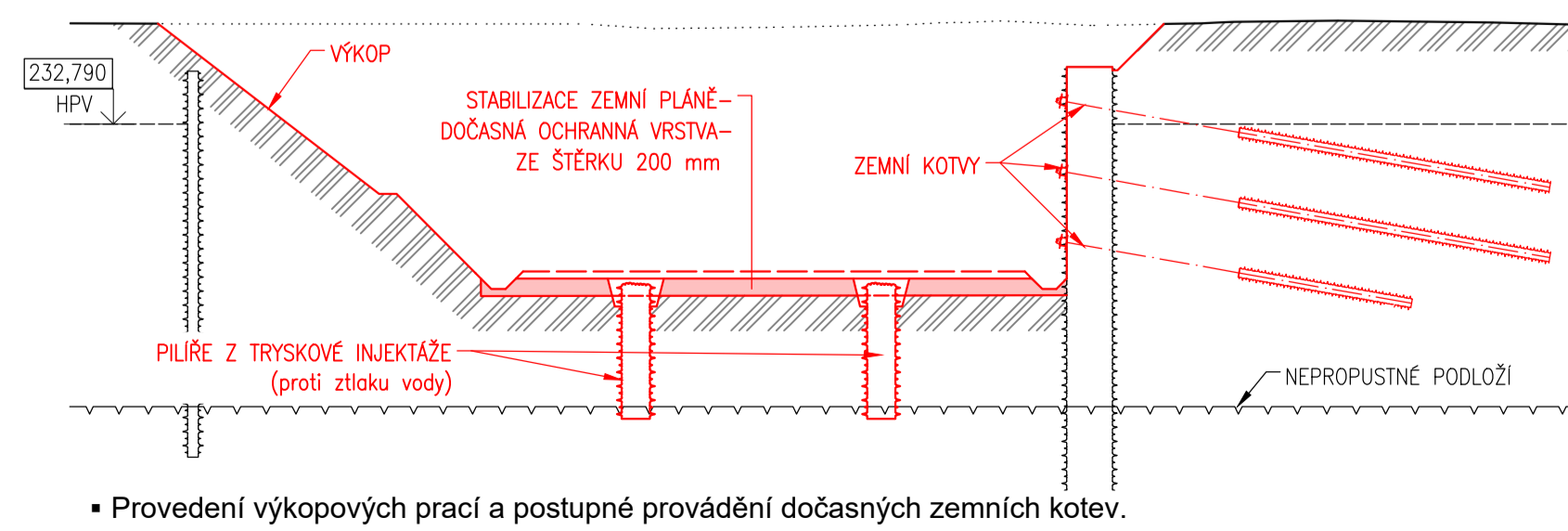
- Realizace zárubních zdí v celém rozsahu - v jižní i severní části - betonáž, izolace, zášpy, zábradlí.
- Chodník, cyklostezka, silniční komunikace „SO 01-18-01“.

SCHÉMATA PUSTUPŮ VÝSTAVBY - PŘÍČNÝ ŘEZ

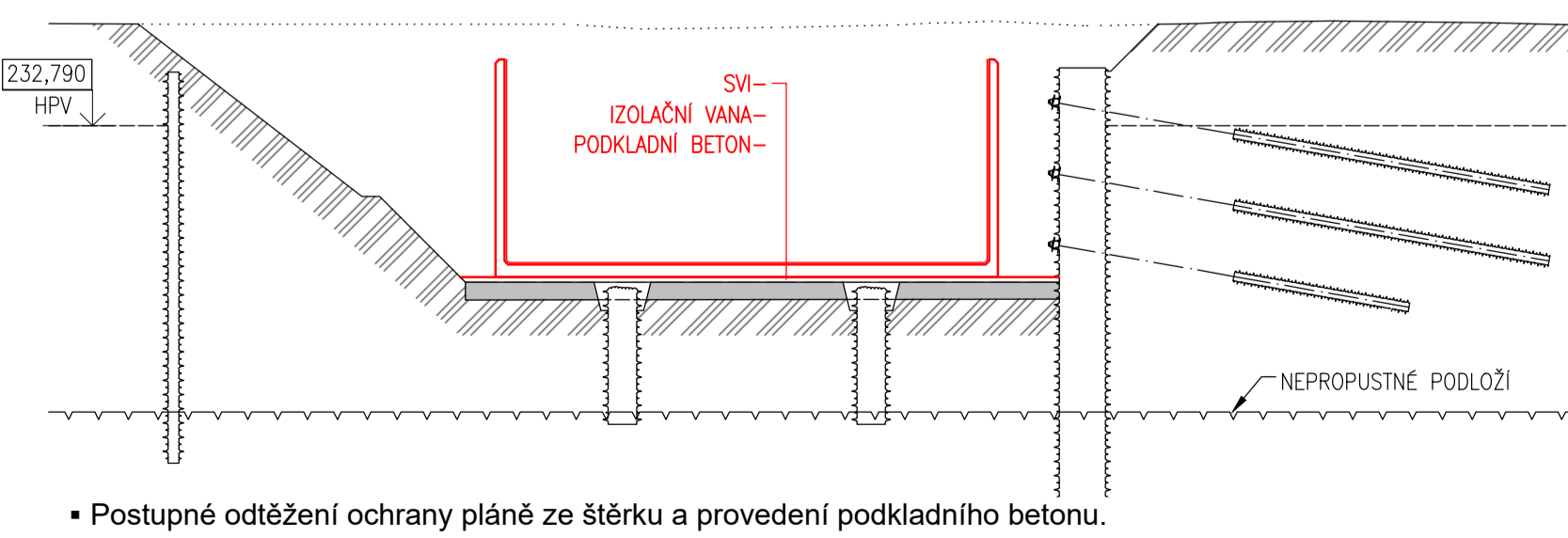
M1:200



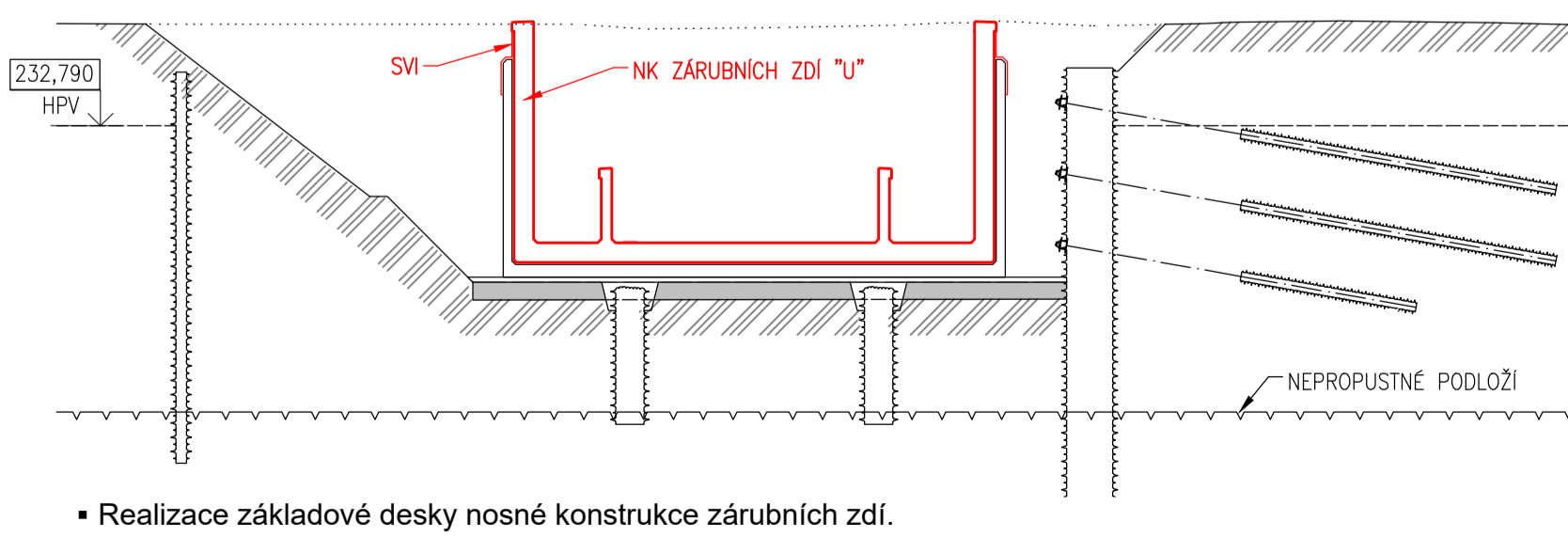
- Realizace těsnících prvků z tryskové injektáže - nutno pečlivě koordinovat se sousedními objekty přeložek inženýrských sítí a kabelových tras.



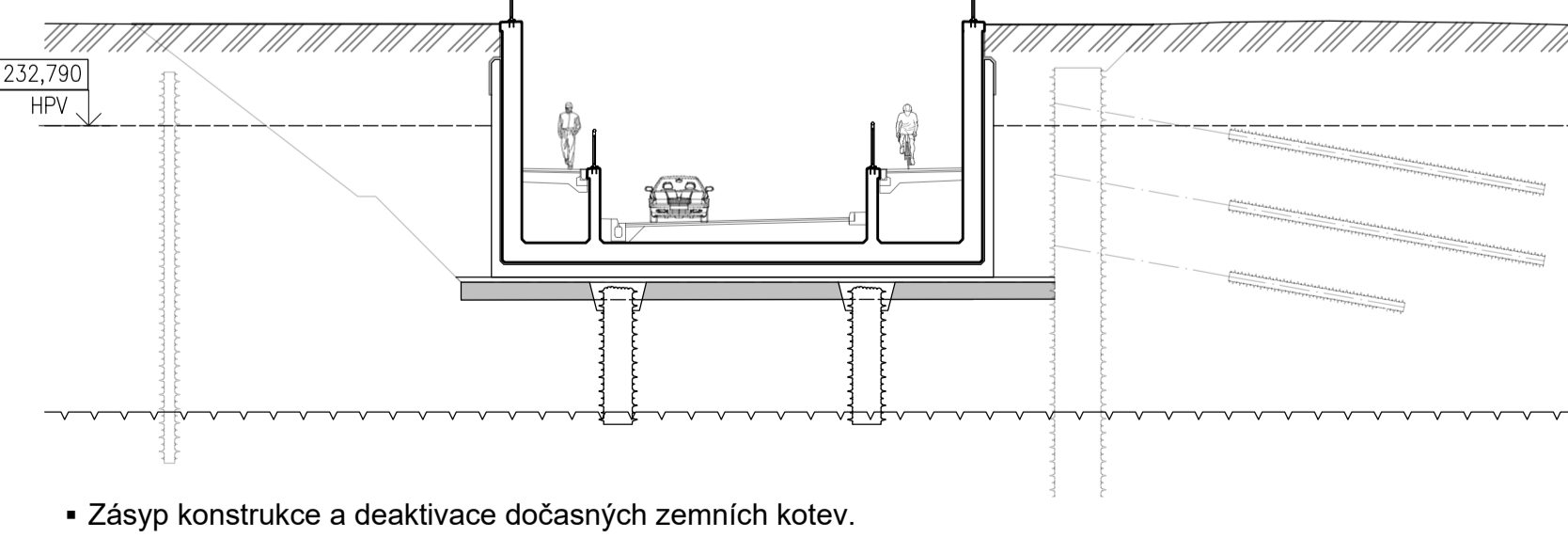
- Provedení výkopových prací a postupné provádění dočasných zemních kotví.
- Zlepšení zemin v podloží - stabilizace frézou, ochrana pláně vrstvou šetru, hloubková stabilizace podloží (pilíře TI), úprava pilířů z TI v hlavě.



- Postupné odtěžení ochrany pláně ze šetru a provedení podkladního betonu.
- Betonáž izolační vany.
- Provedení SVI.



- Realizace základové desky nosné konstrukce zárubních zdí.
- Realizace stěn nosné konstrukce zárubních zdí.
- Provedení SVI.



- Zásyp konstrukce a deaktivace dočasných zemních kotví.
- Chodník, cyklostezka, silniční komunikace „SO 01-18-01“.
- Osazení zábradlí.

 Evropská unie Evropské strukturální a investiční fondy Operační program Doprava		Ministerstvo dopravy Státní fond dopravní infrastruktury	
Jméno účelů:		Part:	
Orientační schéma: 		Razisko správně poskytl:	
Revize:		Datum:	
P01		10/2021	
P02		01/2022	
Popis:		Kontroloval:	
Odevzdání dokumentace k připomínkám		Ing. Karel Pukl	
Odevzdání dokumentace po připomínkách		Ing. Karel Pukl	
Stavebník/investor:		Správa železnic, státní organizace	
Adresa:		Dlažďová 1003/7, 110 00 Praha 1	
Zástupce investora:		Stavební správa východ	
Adresa:		Nerudova 773/1, 779 00 Olomouc	
Zhotovitel díla:		SUDOP Brno, spol. s r.o.	
Adresa:		Kounicova 688/26, 611 36 Brno	
Kontakt:		T: +420 972 625 804	
E: sudop@sudop-brno.cz			
Zhotovitel objektu:		SUDOP Brno, spol. s r.o.	
Adresa:		Kounicova 688/26, 611 36 Brno	
Kontakt:		T: +420 972 625 804	
E: sudop@sudop-brno.cz			
Hlavní projektant (HP):		Ing. Karel Pukl	
Specialista:		Ing. Karel Pukl	
Název stavby/akce:		Náhrada přejezdu P6501 v km 245,044 trati Přerov – Bohumín	
Označení investora:		E617-S-490/2020	
Označení projektu:		20138-01-0122	
Název části:		Mosty	
Označení části:		D.2.1.04	
Název objektu/dílo části:		Podjezd v km 245,043	
Označení objektu/komplexu:		SO 01-19-04	
Název přílohy:		Schémata postupů výstavby - půdorys, řez	
Číslo přílohy:		2. 401	
Odpovědný projektant:		Ing. Jiří Bastl	
Zpracovatel přílohy:		Měřítko: 1:500	
Formát: 14 A4		Stupeň dokumentace:	
Kraj:		TU/DU:	
Moravskoslezský		1891/1	
Katastrální území:		Stuďenka nad Odrou (758396)	
Datum zpracování:		01/2022	
Podpis:		Ing. Karel Pukl	